



CASTILLA Y LEÓN

PROGRAMACIÓN VERANO 2020

julio
agosto
septiembre

#ventanasalMEH

 MUSEO
DE LA
EVOLUCIÓN
HUMANA

 Junta de
Castilla y León



Exposiciones temporales

Aída, el Egipto soñado; Origen humano; La dieta; Nombrar humanos.



Julio

Charlas arqueológicas, música y literatura.



agosto

Talleres para niños.



septiembre

Periodismo, encuentros, literatura, música y talleres para niños.

#ventanasalmeh

**EXPOSICIONES
TEMPORALES**

EXPOSICIONES

La dieta. Pasado, presente y futuro

La alimentación es una de las claves para entender nuestro pasado, presente y futuro como especie. La dieta representa un papel determinante de nuestra evolución. Nuestro modelo de historia biológica, la expansión cerebral, algunas modificaciones dentales e incluso la evolución tecnológica y cultural son, en parte, el resultado de los cambios en la dieta a lo largo de la evolución.

A PARTIR DE JULIO

Entrada libre.

Lugar: planta -1



ferroplas

cocina baño reformas

EXPOSICIONES

Nombrar humanos. Palabras para una identidad

Exposición sobre el trabajo de escritura creativa de Alejandro Martínez en torno a los nombres de las personas. Un proyecto de poesía visual, escritura y diseño gráfico que se despliega como un libro de pared a partir de más de 60 nombres que constituyen un generador de imaginación literaria y gráfica. La exposición se acompaña de bocetos, libros de apuntes y notas de trabajo de los casi cuatro años en los que se desarrolló este inusual proyecto.

A PARTIR DE JULIO

Entrada libre.

Lugar: planta -1



EXPOSICIONES

Origen humano. Óscar Martín de Burgos

Óscar Martín presenta once esculturas cuya naturaleza primitiva, simbólica y atemporal nos entroncan con nuestro pasado más remoto. Este trabajo conectará al visitante con el pasado, presente y futuro dentro del concepto “todo es ahora”. Óscar Martín se sirve de la materia, la palabra, el ritmo y la meditación para generar puntos de encuentro entre culturas.

Su acción-ritual “Retorno al útero” pondrá fin a las vistas didácticas, en las que el propio autor, paseará con los visitantes y les explicará cada uno de sus trabajos.



A PARTIR DE AGOSTO

Exposición permanente del MEH. Entrada libre.

Visitas didácticas durante el mes de agosto de martes a domingo a las 12.30h.

Plazas limitadas necesario reserva previa en 947 42 10 00, recepción del MEH o reservas@museoevolucionhumana.com

EXPOSICIONES



Aída. El Egipto soñado

Exposición que recoge distintos aspectos del mundo egipcio, haciendo especial hincapié en la participación española tanto en la construcción del Canal de Suez como en la Egiptología. A partir de elementos de la escenografía de Aída que creó Hugo de Ana para el Teatro Real de Madrid, se articulan otros espacios relativos a la Arqueología, al Canal y a la egiptomanía decimonónica, con

piezas procedentes de una veintena de instituciones. Además, presenta un espacio dedicado al Proyecto Djehuty, centrado en un conjunto funerario de la antigua Tebas (Luxor, Egipto), que, desde el año 2001 dirige José Manuel Galán.

HASTA NOVIEMBRE DE 2020

Entrada libre

Lugar: sala exposiciones temporales, planta -1 MEH

Visitas didácticas 13 y 19 h.

Visitas didácticas gratuitas para grupos

947 42 10 00, recepción del MEH o

reservas@museoevolucionhumana.com

EXPOSICIONES

40 años de excavaciones en la Sierra de Atapuerca 1978-2018



Exposición fotográfica que recorre la evolución de las investigaciones en los yacimientos arqueológicos en la Sierra de Atapuerca desde 1978 hasta nuestros días. Un recorrido que cuenta la historia del Equipo de Investigación, sus descubrimientos y su interés por acercarlos al gran público. 40 años de historias, de vivencias y de compromiso con la ciencia que permitirá al visitante conocer cómo han ido cambiado las técnicas y métodos en los trabajos de campo y laboratorio a lo largo de este periodo. En colaboración con Fundación Atapuerca.

Entrada libre

Lugar: planta 2.

EXPOSICIONES

Mono asesino



La película “2001: una odisea del espacio” expresa en forma de imágenes y música una teoría científica que estaba de moda en el año en el que se estrenó: 1968. La teoría sostiene que la evolución humana empezó cuando nuestros primeros antepasados aprendieron a matar a sus presas y a matarse entre sí. El año 1968 además fue especialmente pródigo en conflictos en todo el mundo, desde París hasta Praga, pasando por México y Vietnam. La exposición muestra las evidencias científicas en las que se basaba la teoría así como los acontecimientos políticos de la época.

Entrada libre

Lugar: sala pieza única, planta 1

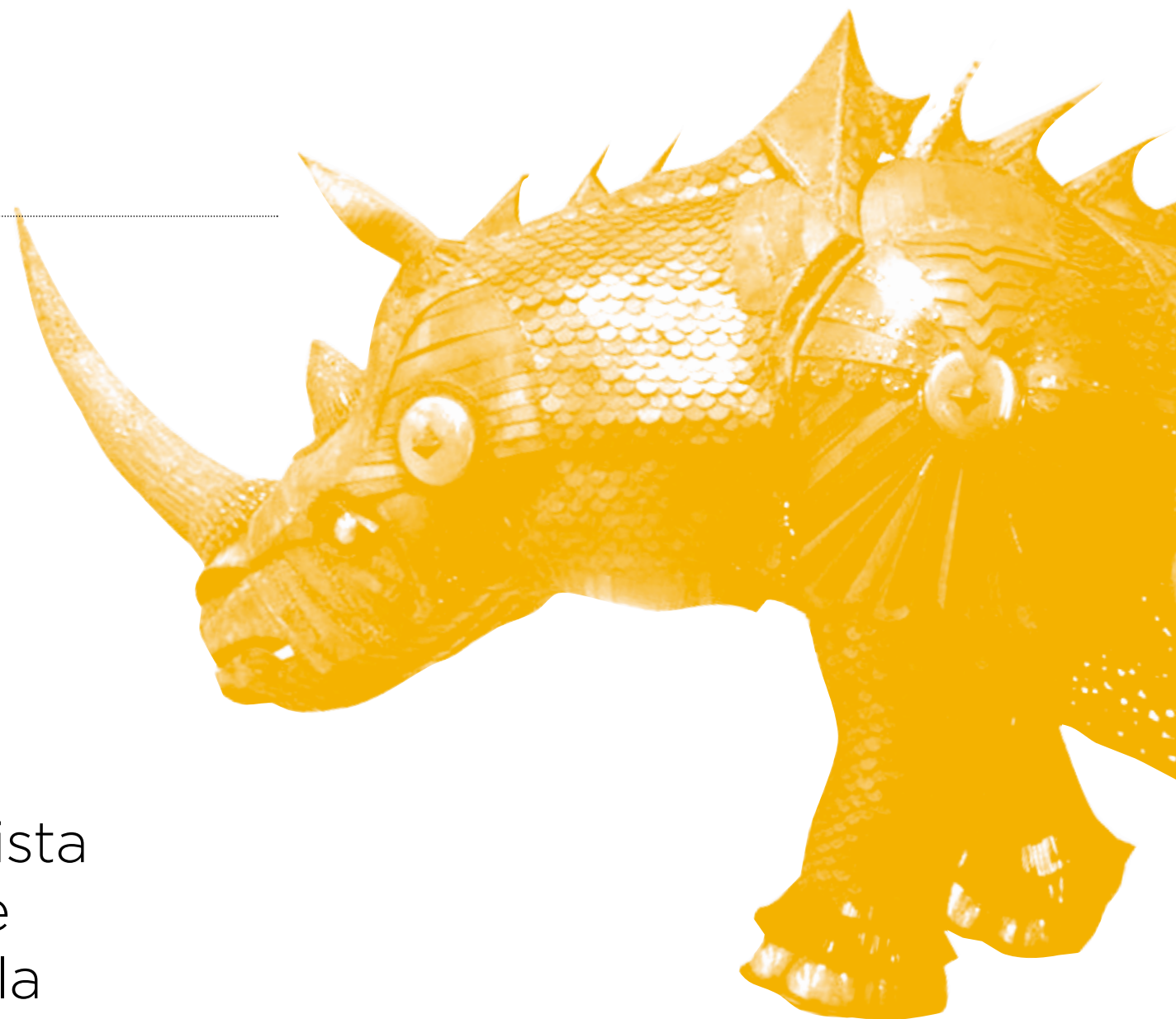
EXPOSICIONES

Animalia. Fauna en hierro. Cristino Díez

El Museo de la Evolución Humana y el Centro de Acceso a los yacimientos de Atapuerca muestran diez piezas escultóricas en hierro del conocido artista burgalés Cristino Díez. Los animales de Cristino cobran vida en hierro. Modela la materia de forma magistral; las formas cúbicas y el óxido son algunas de sus señas de identidad. El artista vuelve a sorprender por su enorme capacidad imaginativa y por su genio incomparable para mostrar un absoluto dominio de la materia

Entrada libre

Lugar: MEH (Burgos) y CAYAC (Ibeas de Juarros)



EXPOSICIONES

Cráneo de Kocabas

El descubrimiento del fósil de Kocabas se produjo en la cantera de travertino de la cuenca de Denizli, en el SO de Turquía, por Mehmet Cihat Alçiçek, de la Universidad de Pamukkale. Datado entre 1,1 y 1,3 Ma., este cráneo muestra grandes afinidades con *Homo ergaster* y los primeros *Homo erectus*, y testimonia una posible expansión hacia Eurasia diferente a la de los fósiles de Dmanisi (que sería más antigua).



Entrada libre

Lugar: acceso principal, planta 0.

MEH OFF

PRINCIPADO DE ASTURIAS

La Sierra de Atapuerca a vista de click

La Sierra de Atapuerca formará parte de Expoclicks, una exposición con más de 25.000 figuras Playmobil que recrea diferentes momentos de nuestra historia como las Guerras Cántabras, el descubrimiento de América o la Revolución Industrial a través de la minería; además albergará la construcción más grande del mundo de un edificio a escala Playmobil. Una manera diferente de divertirse y aprender donde Creatyva utiliza su fórmula “Juguete + Creatividad = Conocimiento”.

DE JULIO A SEPTIEMBRE 2020

Centro de Encuentros y Creatividad.
El Entrego, Asturias.

Más información www.expoclicks.es



A black and white photograph of a string quartet performing on stage. The image is a collage of four different angles of the musicians. In the top left, a violinist is shown from the chest up, focused on playing. In the center, a man with glasses and a mustache, wearing a suit and bow tie, is playing the violin. In the foreground, a woman with glasses is playing the violin. In the bottom right, another woman with glasses is playing the violin. The background is dark and out of focus.

**CONCIERTO
ESPECIAL
X ANIVERSARIO
OSCYL**

S-11

Hora: 20.15 h.

Lugar: planta 2 del MEH.

Entrada libre hasta
completar aforo.

MEHMUEVO

EJERCICIO FÍSICO EN EVOLUCIÓN

Entra y selecciona la sesión que más te guste para mantenerte en forma desde casa:

Viernes 3 julio, 19:00

Shbam

Martes 7 julio, 18:00:

ST

Miércoles 15 Julio, 18:00:

Pilates

Lunes 20 julio, 19:30:

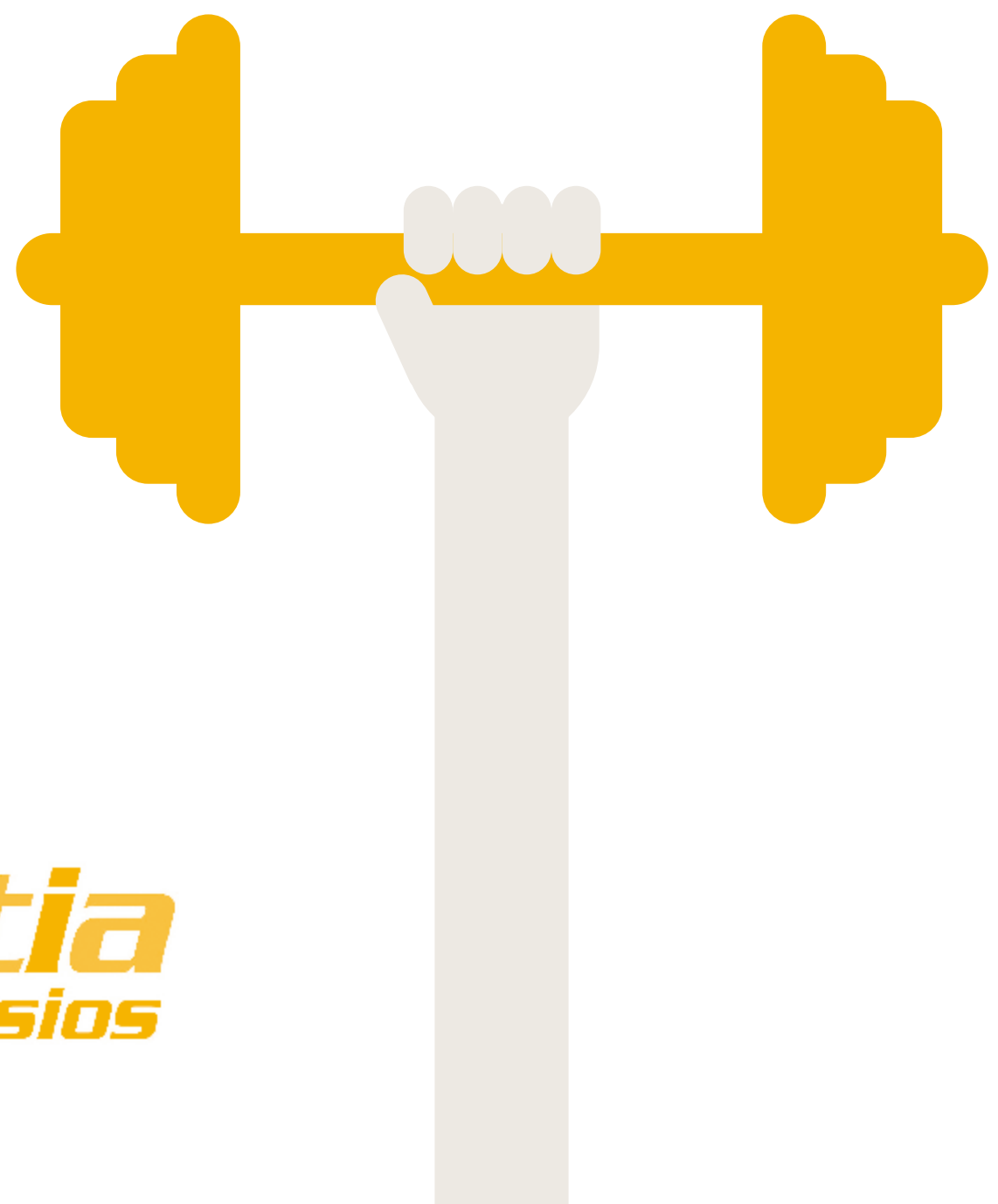
Bodypump

Lunes 27 julio, 20:30:

Bodybalance

En colaboración con:

sportia
gimnasios



JULIO

X-1

NATURALEZA EN VIVO

12 h.

Facebook: [museoevolucionhumana](#)

Humedal de Atapuerca

Atapuerca, además de ser mundialmente conocido por sus yacimientos, atesora un importante sistema lagunar, formado por un sistema de cinco lagunas situadas entre el río Vena y la Sierra de Atapuerca. Te invitamos a conocerlo de la mano de Paleolítico Vivo en una visita en la que descubrirás aves migratorias a su paso por el corredor de la Bureba, aves esteparias y aves acuáticas.

En colaboración de Paleolítico Vivo.



JULIO

J-2

MÚSICA EN DIRECTO

19 h.

Facebook: [museoevolucionhumana](#)

Yahaira

Yahaira no ha parado de evolucionar durante su carrera; su sonido se ha cargado de Disco, African House, tintes chamánicos y sintetizadores ochenteros. Tal es así que ha sido fichada por 'Dvice Music' para seguir con esta andadura tropicalera. Ride on time!



JULIO

V-3

CONEXIONES CON LA SIERRA

12 h.

Facebook: [museoevolucionhumana](#)

La Gran Dolina: nuevas perspectivas.

Con Andreu Ollé, profesor asociado de la URV en el Máster de Arqueología del Cuaternario y evolución humana. Investigador del IPHES (Instituto de Paleoecología Humana y Evolución Social) y miembro del Equipo Investigador de Atapuerca desde 1990.



JULIO

L-6

CONEXIONES CON LA SIERRA

12 h.

Facebook: [museoevolucionhumana](#)

Cueva fantasma. Un yacimiento con futuro

Con Marcos Terradillos, doctor por la Universidad de Burgos. Director del Máster Universitario en Divulgación científica de la Universidad Isabel I y miembro del Equipo Investigador de Atapuerca desde 1999.



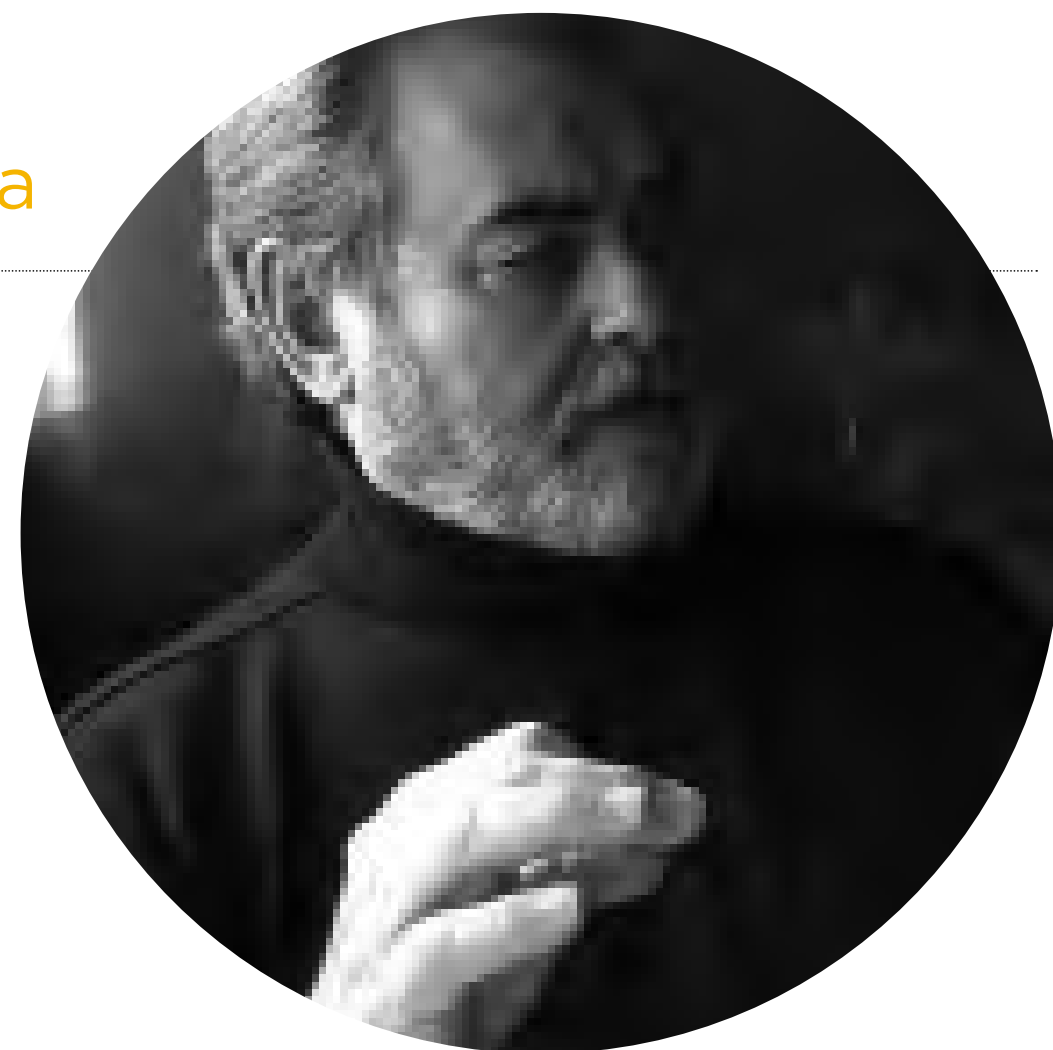
JULIO

M-7

ENCUENTROS DE LITERATURA

18.30 h.

Instagram: [museoevolucionhumana](#)



Algo va mal Fermín Bocos

El conocido periodista y escritor hablará de este thriller trepidante en el que vuelca con inteligencia y solidez narrativa su experiencia como periodista y construye un retrato acerado de la relación no siempre limpia entre la prensa y el poder, con la corrupción como telón de fondo en la España de nuestros días.

En colaboración con la Librería 'Luz y Vida' y Ediciones Destino.

JULIO

X-8

CONVERSACIONES ARQUEOLÓGICAS CON ARSUAGA

19.30 h.

Youtube: [museoevolucionhumana](https://www.youtube.com/museoevolucionhumana)

Los visigodos

Lauro Olmo Enciso

Esta conversación nos lleva a conocer un nuevo paisaje definido por la investigación arqueológica, el de la heterogénea época visigoda de Hispania. Hablaremos de nuevas organizaciones del ámbito rural y urbano, de campesinos, artesanos, comerciantes, aristócratas, religiosos, etc., en definitiva de nuevas formas de vida que nos anuncian la época medieval. Conversaremos de ello con Lauro Olmo Enciso, catedrático de Arqueología en la Universidad de Alcalá, especialista en este periodo y director de las excavaciones en Recópolis.



JULIO

J-9

MÚSICA EN DIRECTO

19 h.

Facebook: [museoevolucionhumana](#)

Daniel Guantes

Daniel Guantes es un cantautor burgalés de aprendizaje autodidacta. Ganador de las V jornadas ‘Sabina por aquí’ y compositor de la canción de la XL vuelta a Burgos, toma como referentes a artistas como Ben Howard o Iron & Wine. Voz profunda, técnicas percusivas y temas de origen intimista, con unas letras herméticas.



JULIO

V-10

CONEXIONES CON LA SIERRA

12 h.

Facebook: [museoevolucionhumana](#)

Del yacimiento al laboratorio.

Con Lucía López Polín, conservadora-restauradora del IPHES, responsable de los laboratorios de la campaña de excavación y profesora asociada de la URV en el grado de Antropología y Evolución Humana.



JULIO

V-10

ENCUENTROS DE LITERATURA

18.30 h.

Instagram: [museoevolucionhumana](#)



Saca partido a tu vida

María Jesús Álava

No permitas que el día a día te coma y te impida vivir, sentir, pensar, reflexionar, reaccionar y reconducir tu vida. Respira cada día tu dosis de libertad. María Jesús Álava nos regala estas y otras muchas reflexiones llenas de consejos para que sepamos distinguir los afectos auténticos de los falsos, reaccionar en circunstancias emocionalmente adversas y encontrar las claves para decidir, sentir y actuar con libertad.

JULIO

S-11

CONCIERTO ESPECIAL X ANIVERSARIO

PRESENCIAL

Hora: 20.15 h

Lugar: planta 2 del MEH

Oscyl

Un *ensemble* de cuerdas de la Orquesta Sinfónica de Castilla y León, formado por una veintena de músicos, dirigidos por Daniel Murgu, interpretará piezas de Holst, Grieg y Dvořák, con motivo de la celebración de los 10 años del Museo de la Evolución Humana, dentro de su gira por Castilla y León tras el estado de alarma.

Entrada libre hasta completar aforo



JULIO

L-13

CONEXIONES CON LA SIERRA

12 h.

Facebook: [museoevolucionhumana](#)

Conociendo la Galería de las Estatuas.

Con Asier Gómez Olivencia,
investigador 'Ramón y Cajal' y
Miembro del Equipo Investigador
de Atapuerca desde 2001.



JULIO

M-14

ENCUENTROS DE LITERATURA

18.30 h.

Instagram: [museoevolucionhumana](#)



El lejano país de los estanques

Lorenzo Silva

Encuentro con el escritor Lorenzo Silva sobre su último libro 'El lejano país de los estanques'. El sargento Bevilacqua recibe la orden de investigar la muerte de una extranjera cuyo cadáver ha aparecido en una urbanización mallorquina. Su compañera será la inexperta agente Chamorro. Poco a poco, el sargento y su ayudante desvelarán los misterios que rodean el asesinato de la irresistible y remota Eva.

En colaboración con la Librería 'Luz y Vida' y Ediciones Destino.

JULIO

X-15

CONVERSACIONES ARQUEOLÓGICAS CON ARSUAGA

19.30 h.

Youtube: [museoevolucionhumana](https://www.youtube.com/museoevolucionhumana)

Abierto por obras. Una innovación social de mano de la investigación arqueológica

Agustín Azkárate Garai-Olaun

La experiencia de Vitoria Gasteiz fue mucho más que la recuperación de una vieja y olvidada catedral medieval. Fue una pasión compartida entre investigadores y ciudadanos, un proyecto arqueológico que revolucionó la historia de una ciudad ¿Cómo fue posible? ¿Sería repetible en la actualidad? De todo ello hablaremos con Agustín Azkarate Garai-Olaun, catedrático de Arqueología de la Universidad del País Vasco.



JULIO

J-16

MÚSICA EN DIRECTO

19 h.

Facebook: [museoevolucionhumana](#)

Slowmotion

Slowmotion ofrece una selección de grandes canciones de una amplia variedad de artistas, épocas y estilos, como el soul, el pop, la bossa-nova o el blues, y las reinterpreta en el minimalista marco de su cercano formato acústico basado en la simplicidad de dos voces y una guitarra. Beatriz González y Álvaro Varona conforman el dúo acústico SlowMotion.



JULIO

V-17

CONEXIONES CON LA SIERRA

12 h.

Facebook: [museoevolucionhumana](#)

Evolución de la Sima del Elefante

Con Rosa Huguet, profesora asociada de la URV en el grado de antropología y evolución humana, investigadora del IPHES y miembro del equipo de Atapuerca. Actualmente coordina los trabajos en el yacimiento de Sima del Elefante.



JULIO

L-20

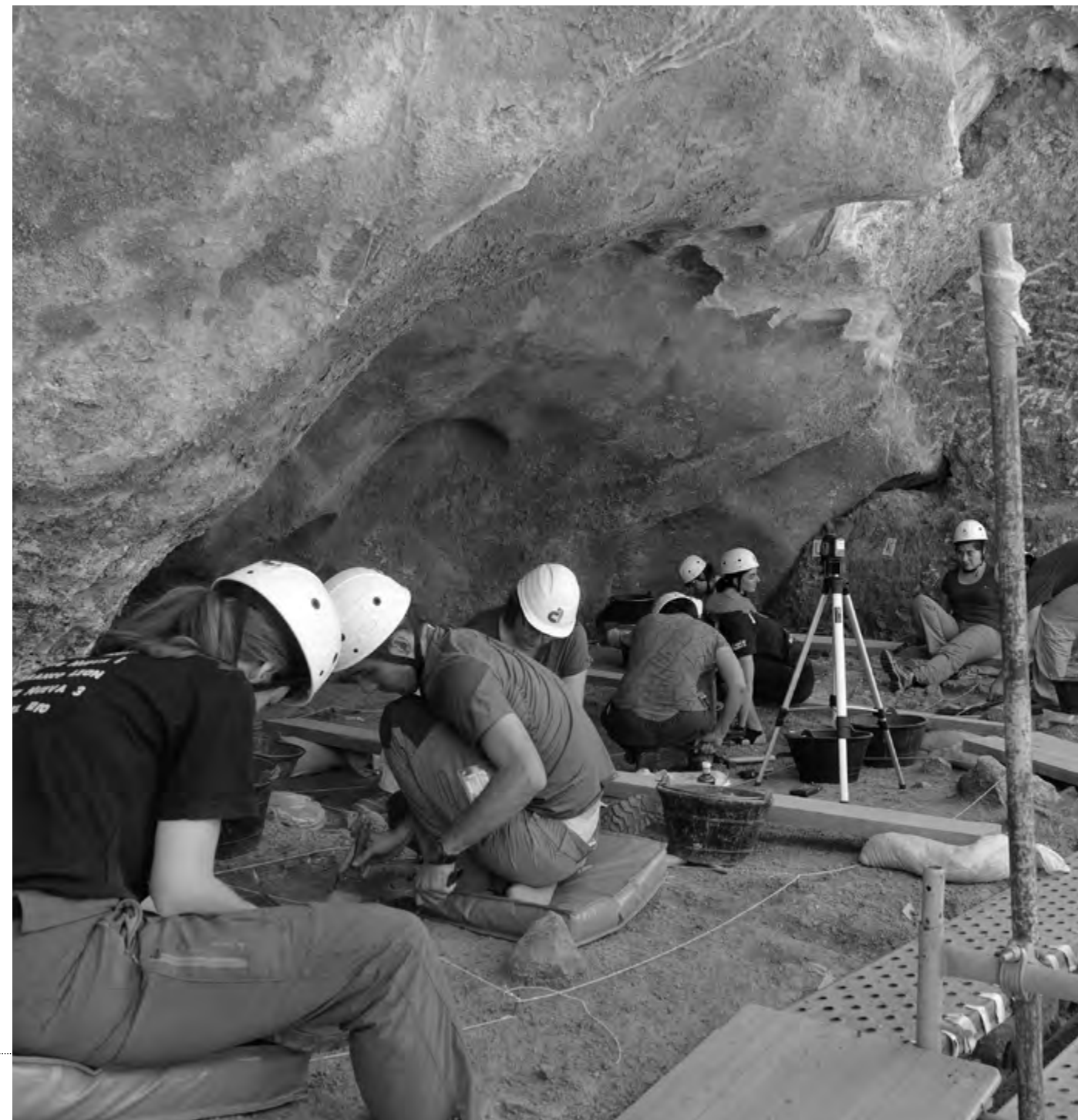
CONEXIONES CON LA SIERRA

12 h.

Facebook: [museoevolucionhumana](#)

Yacimiento Galería

Con Isabel Cáceres, profesora asociada en el Máster de Prehistoria Cuaternaria y Evolución Humana y en Historia en la URV, investigadora del IPHES y miembro del equipo Investigador de Atapuerca desde 1991. Actualmente coordina los trabajos en el yacimiento de Galería.



JULIO

M-21

ENCUENTROS DE LITERATURA

18.30 h.

Instagram: [museoevolucionhumana](#)



Julia retó a los dioses Santiago Posteguillo

Hablaremos con el conocido autor sobre la segunda parte de la saga 'Yo, Julia'. Julia está en la cúspide de su poder, pero la traición y la división familiar amenazan con echarlo todo a perder. Para colmo de males, el médico Galeno diagnostica que la emperatriz padece lo que él, en griego, llama karkinos, y que los romanos, en latín, denominan cáncer. En colaboración con la Librería 'Luz y Vida' y la Editorial Planeta.

JULIO

X-22

CONVERSACIONES ARQUEOLÓGICAS CON ARSUAGA

19.30 h.

Youtube: [museoevolucionhumana](#)

La ciudad califal de Madinat al-Zahra

Antonio Vallejo Triano

En este encuentro conocerás los secretos de esta ciudad que es un uno de los ejemplos más hermosos del esplendor de Al-Andalus. Esta historia comenzó en el siglo X con Abderramán III y su decisión de construir una ciudad administrativa y residencial a las afueras de Córdoba. Para conocerlo charlaremos con Antonio Vallejo Triano, director del Conjunto Arqueológico de Madinat al-Zahra.



JULIO

J-23

MÚSICA EN DIRECTO

19 h.

Facebook: [museoevolucionhumana](#)

Theo

A. Theo es el a.k.a. de un veterano dj y promotor que cuenta con una experiencia de 20 años tras los platos. Su background musical es muy extenso y es capaz de conectar con público muy diferente. Desde el sonido Mánchester de los 70 hasta el hip hop y la música urbana más actual pasando por electrónica de varias épocas y estilos. De “clásicos” como Kraftwerk, The Prodigy, Fatboy Slim... a las últimas producciones de artistas de carácter más techno.



JULIO

V-24

CONEXIONES CON LA SIERRA

12 h.

Facebook: [museoevolucionhumana](#)

El río. Lavado de sedimentos

Con Gloria Cuenca, primera Catedrática de la Universidad de Zaragoza y directora del IUCA. Miembro del Equipo Investigador de Atapuerca desde los años 80.



JULIO

L-27

CONEXIONES CON LA SIERRA

12 h.

Facebook: museoevolucionhumana

Balance de la campaña de excavación.

Con José María Bermúdez de Castro, codirector e investigador de las excavaciones e investigaciones de los yacimientos Pleistocenos y Holocenos de la sierra de Atapuerca. Miembro del Equipo Investigador desde los años 80.



JULIO

M-28

ENCUENTROS DE LITERATURA

18.30 h.

Instagram: [museoevolucionhumana](#)



El mensaje de Pandora

Javier Sierra

Basándose en investigaciones de importantes científicos y premios Nobel, Javier Sierra ha escrito una fábula lúcida, deslumbrante, que expandirá nuestro punto de vista sobre las cuestiones que de verdad están llamadas a alterar el equilibrio de nuestra civilización. Estamos ante un relato que es a la vez apasionante, tierno y oportuno y que nos adentra de forma esperanzadora en la historia de nuestra civilización.

En colaboración con la Librería 'Luz y Vida' y la Editorial Planeta

JULIO

X-29

NATURALEZA EN VIVO

12 h.

Facebook: [museoevolucionhumana](#)

Safari Paleolítico Vivo

Te proponemos experimentar en directo un auténtico safari de la mano de Paleolítico Vivo. Súbete al jeep y realiza una inmersión total en la Prehistoria conociendo paisajes y animales que poblaron Europa hace decenas de miles de años en Salgüero de Juarros, un entorno casi virgen cercano a Atapuerca

En colaboración de Paleolítico Vivo



JULIO

J-30

MÚSICA EN DIRECTO

19 h.

Facebook: [museoevolucionhumana](#)

Sirifo Kouyate

Nacido en Kolda, Senegal, lleva prácticamente la mitad de su vida en España. Proviene de una familia de Griotts. Sirifo comenzó en la música de la mano de su tío Boubacar Sissokho, completando posteriormente su formación en el conservatorio nacional de Senegal. Este instrumentista africano ha compartido escenario con Javier Ruisbal, Kiko Veneno, Raimundo Amador, Aroa Fernández, Daro Mbaye, Sumaya y Diesa entre otros.



JULIO

V-31

CONEXIONES CON LA SIERRA

12 h.

Facebook: [museoevolucionhumana](#)

Visita 'on-line' por los Yacimientos de Atapuerca

Realizaremos una visita 'on-line' por la Trincheras del Ferrocarril y nos detendremos en tres de los yacimientos más significativos de la Sierra de Atapuerca que se pueden visitar: la Sima del Elefante, Galería y la Gran Dolina. En colaboración con Fundación Atapuerca.



JULIO

AGOSTO

4 A 7 AÑOS

El dado loco

10:45h a 12h.

Lanza el dado y avanza por las casillas de un juego lleno de secretos por descubrir. Prueba tras prueba irás recopilando los hallazgos más importantes encontrados en Atapuerca. ¿Te animas a echar una partida?



Lugar: Talleres didácticos del MEH

Precio: 3 euros

Inscripción: Las plazas son limitadas y se requiere inscripción previa en el 947 42 10 00, reservas@museoevolucionhumana.com o en la recepción del Museo.

#ventanasalMEH

AGOSTO

8 A 12 AÑOS

La vitrina misteriosa

12:30h a 13:45h.

Necesitamos que nos eches una mano para exponer en una vitrina del museo unos nuevos hallazgos recuperados en Atapuerca, pero para conseguirlos tendrás que superar diferentes pruebas a través de un juego ¿nos ayudas?

Lugar: Talleres didácticos del MEH**Precio:** 3 euros**Inscripción:** Las plazas son limitadas y se requiere inscripción previa en el 947 42 10 00, reservas@museoevolucionhumana.com o en la recepción del Museo.

TALLER FAMILIAR

Cápsulas del tiempo

11h a 12:15h.

Conviértete en arqueólogo, excava en nuestro yacimiento, encuentra los objetos escondidos en las cápsulas del tiempo e intenta descubrir qué sucedió.



Lugar: Talleres didácticos del MEH

Precio: 3 euros

Inscripción: Las plazas son limitadas y se requiere inscripción previa en el 947 42 10 00, reservas@museoevolucionhumana.com o en la recepción del Museo.

AGOSTO

M-4

X-5

J-6

V-7

S-8

PRESENCIAL

4 A 7 AÑOS

El dado loco

10:45h a 12h.

Lanza el dado y avanza por las casillas de un juego lleno de secretos por descubrir. Prueba tras prueba irás recopilando los hallazgos más importantes encontrados en Atapuerca. ¿Te animas a echar una partida?



Lugar: Talleres didácticos del MEH

Precio: 3 euros

Inscripción: Las plazas son limitadas y se requiere inscripción previa en el 947 42 10 00, reservas@museoevolucionhumana.com o en la recepción del Museo.

AGOSTO

M-4 X-5 J-6
V-7 S-8

PRESENCIAL

8 A 12 AÑOS

La vitrina misteriosa

12:30h a 13:45h.

Necesitamos que nos eches una mano para exponer en una vitrina del museo unos nuevos hallazgos recuperados en Atapuerca. Pero para conseguirlos tendrás que superar diferentes pruebas a través de un juego ¿nos ayudas?

Lugar: Talleres didácticos del MEH

Precio: 3 euros

Inscripción: Las plazas son limitadas y se requiere inscripción previa en el 947 42 10 00, reservas@museoevolucionhumana.com o en la recepción del Museo.



AGOSTO

TALLER FAMILIAR**40 años de grandes momentos en Atapuerca****11h a 12:15h.**

¿Quién es Emiliano Aguirre?, ¿Por qué “Miguelón”? Sí, las excavaciones en la Sierra de Atapuerca han cumplido 40 años. 40 años de hallazgos, trabajo, ilusiones...40 años de importantes noticias. ¿Quieres conocerlas?

Lugar: Talleres didácticos del MEH**Precio:** 3 euros**Inscripción:** Las plazas son limitadas y se requiere inscripción previa en el 947 42 10 00, reservas@museoevolucionhumana.com o en la recepción del Museo.

X-12

CONFERENCIA **BATALLA DE ATAPUERCA**

PRESENCIAL

Hora: 20.15 h.

Lugar: salón de actos del MEH.

Un recorrido por sus 25 años de representaciones históricas

En el año del 25 aniversario de la Batalla de Atapuerca, Isabel Torrientes Burgos, presidenta de la Asociación Cultural Amigos de Atapuerca, entidad organizadora del evento, ofrecerá una ponencia en la que a través de las imágenes más significativas, realizaremos un recorrido por los 25 años de representaciones históricas de la Batalla de Atapuerca, Fiesta de Interés Turístico de Castilla y León. Después de la ponencia tendrá lugar una actuación musical.

En colaboración con la Asociación Amigos de Atapuerca, Centro de Iniciativas Turísticas Sierra de Atapuerca y el Ayto. de Atapuerca.



AGOSTO

M-11 X-12 J-13
V-14 S-15

PRESENCIAL

4 A 7 AÑOS

The Atapuerca Times

10:45h a 12h.

¡No te lo puedes perder!
Conoceremos las últimas noticias en la Sierra de Atapuerca, que nos permitirá realizar un sorprendente collage en papel reciclado por nosotros mismos, trabajando en grupo.

Lugar: Talleres didácticos del MEH

Precio: 3 euros

Inscripción: Las plazas son limitadas y se requiere inscripción previa en el 947 42 10 00, reservas@museoevolucionhumana.com o en la recepción del Museo.



AGOSTO

M-11 X-12 J-13
V-14 S-15

PRESENCIAL

8 A 12 AÑOS

Reporteros del MEH

12:30h a 13:45h.

Extra, extra...Nos convertiremos en unos flamantes periodistas que recorrerán el museo, buscando noticias frescas que nos permitirán expresarnos y valorar la importancia del trabajo en equipo y la divulgación.

Lugar: Talleres didácticos del MEH

Precio: 3 euros

Inscripción: Las plazas son limitadas y se requiere inscripción previa en el 947 42 10 00, reservas@museoevolucionhumana.com o en la recepción del Museo.



AGOSTO

D-16

PRESENCIAL

TALLER FAMILIAR

Personajes del MEH. *Hobbits*

11h a 12:15h.

En este taller viajaremos a la isla de Flores, un paraíso perdido donde el *Homo floresiensis* convivió con elefantes enanos, lagartos, gigantes... ¿te animas a descubrir los secretos de este lugar?

Lugar: Talleres didácticos del MEH

Precio: 3 euros

Inscripción: Las plazas son limitadas y se requiere inscripción previa en el 947 42 10 00, reservas@museoevolucionhumana.com o en la recepción del Museo.



AGOSTO

M-18 X-19 J-20

RUTAS
TEATRALIZADAS

Hora: 21 h.

Lugar: CAREX (Atapuerca)

PRESENCIAL

**CAREX
Atapuerca**

La ruta de los patrimonios

Itinerario teatralizado a pie en el que el visitante se introducirá en “el camino del tiempo”, pasando por diferentes civilizaciones y hechos históricos, haciendo especial hincapié en los yacimientos de la Sierra de Atapuerca, el Camino de Santiago y la Batalla de Atapuerca.

En colaboración con el Centro de Iniciativas Turísticas Sierra de Atapuerca, Asociación Amigos de Atapuerca y el Ayuntamiento de Atapuerca.

Entrada gratuita

Inscripción previa: reservas@museoevolucionhumana.com, 947 421 000, recepción del MEH, CAREX y CAYAC.



AGOSTO

M-18 X-19 J-20
V-21 S-22

PRESENCIAL

4 A 7 AÑOS

La tumba del faraón

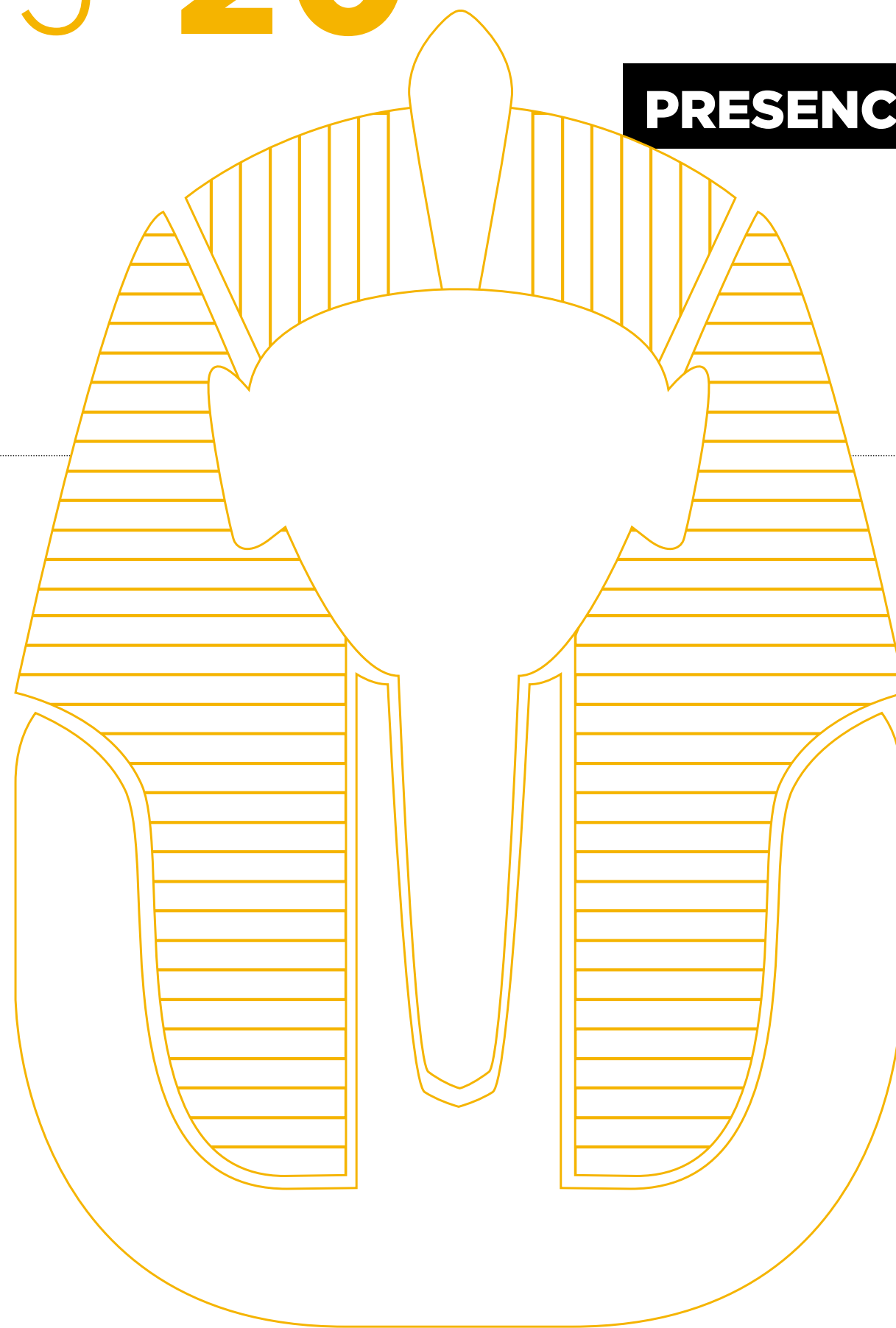
10:45h a 12h.

Descubre los secretos y misterios que nos dejaron los egipcios escondidos hace miles de años en las pirámides. Conviértete en explorador e investiga los tesoros que acompañaron a los faraones al más allá

Lugar: Talleres didácticos del MEH

Precio: 3 euros

Inscripción: Las plazas son limitadas y se requiere inscripción previa en el 947 42 10 00, reservas@museoevolucionhumana.com o en la recepción del Museo.



AGOSTO

M-18 X-19 J-20
V-21 S-22

PRESENCIAL

8 A 12 AÑOS

Expedición Escarabeo

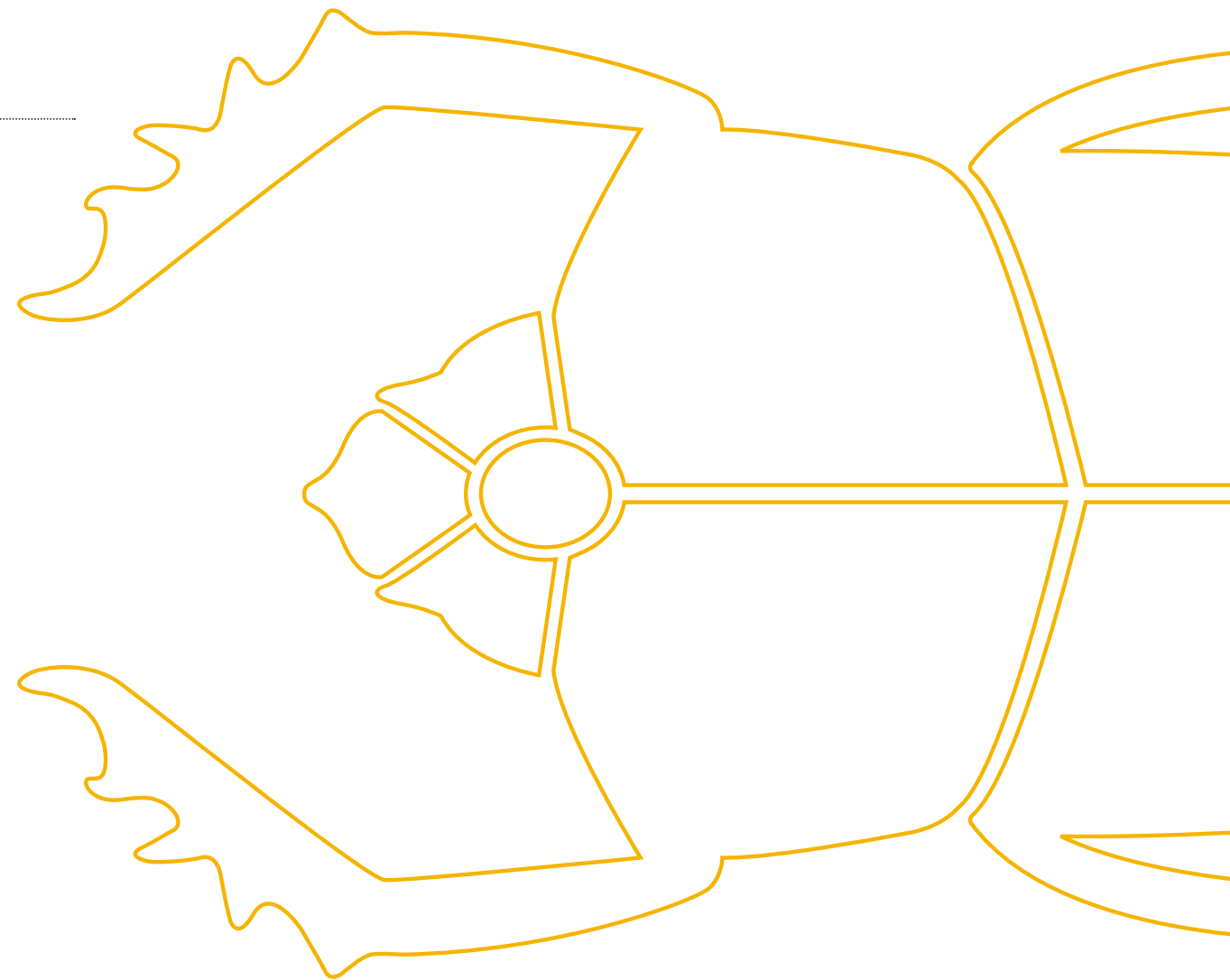
12:30h a 13:45h.

Pirámides, momias, jeroglíficos...el legado del Egipto de los faraones es infinito. Cálzate las botas y el sombrero, únete a nuestra expedición y descifra los enigmas de este imperio milenario.

Lugar: Talleres didácticos del MEH

Precio: 3 euros

Inscripción: Las plazas son limitadas y se requiere inscripción previa en el 947 42 10 00, reservas@museoevolucionhumana.com o en la recepción del Museo.



AGOSTO

TALLER FAMILIAR

El Egipto soñado

11h a 12:15h.

Isis, Anubis, Horus...algunas de las más importantes deidades egipcias nos permitirán sumergirnos en las más deslumbrantes historias de esta gran civilización. Disfruta con tu familia de esta faraónica aventura.

Lugar: Talleres didácticos del MEH

Precio: 3 euros

Inscripción: Las plazas son limitadas y se requiere inscripción previa en el 947 42 10 00, reservas@museoevolucionhumana.com o en la recepción del Museo.

M-25 X-26 J-27
V-28 S-29

PRESENCIAL

4 A 7 AÑOS

Arqueólogos del futuro

10:45h a 12h.

Año 3001: la vida en la Tierra cada vez es más difícil. La comunidad científica se pregunta cómo hemos podido llegar hasta aquí. Un equipo de jóvenes arqueólogos intentará buscar la respuesta.

Lugar: Talleres didácticos del MEH

Precio: 3 euros

Inscripción: Las plazas son limitadas y se requiere inscripción previa en el 947 42 10 00, reservas@museoevolucionhumana.com o en la recepción del Museo.



AGOSTO

M-25 X-26 J-27
V-28 S-29

PRESENCIAL

8 A 12 AÑOS

Arqueólogos del futuro

12:30h a 13:45h.

Año 3001: la vida en la Tierra cada vez es más difícil. La comunidad científica se pregunta cómo hemos podido llegar hasta aquí. Un equipo de jóvenes arqueólogos intentará buscar la respuesta.

Lugar: Talleres didácticos del MEH

Precio: 3 euros

Inscripción: Las plazas son limitadas y se requiere inscripción previa en el 947 42 10 00, reservas@museoevolucionhumana.com o en la recepción del Museo.



AGOSTO

D-30

PRESENCIAL

TALLER FAMILIAR

Excavando en familia

11h a 12:15h.

Iníciate en el mundo de la arqueología desenterrando huesos del pasado. Con la ayuda de un adulto, descubrirás de una forma divertida nuestra anatomía. Además, aprenderás cómo se articulan nuestros huesos construyendo entre todos un esqueleto a tamaño real.



Lugar: Talleres didácticos del MEH

Precio: 3 euros

Inscripción: Las plazas son limitadas y se requiere inscripción previa en el 947 42 10 00, reservas@museoevolucionhumana.com o en la recepción del Museo.

AGOSTO

SEPTIEMBRE

M-1 X-2 J-3
V-4 S-5

PRESENCIAL

4 A 7 AÑOS

MEH 9000. El robot inteligente

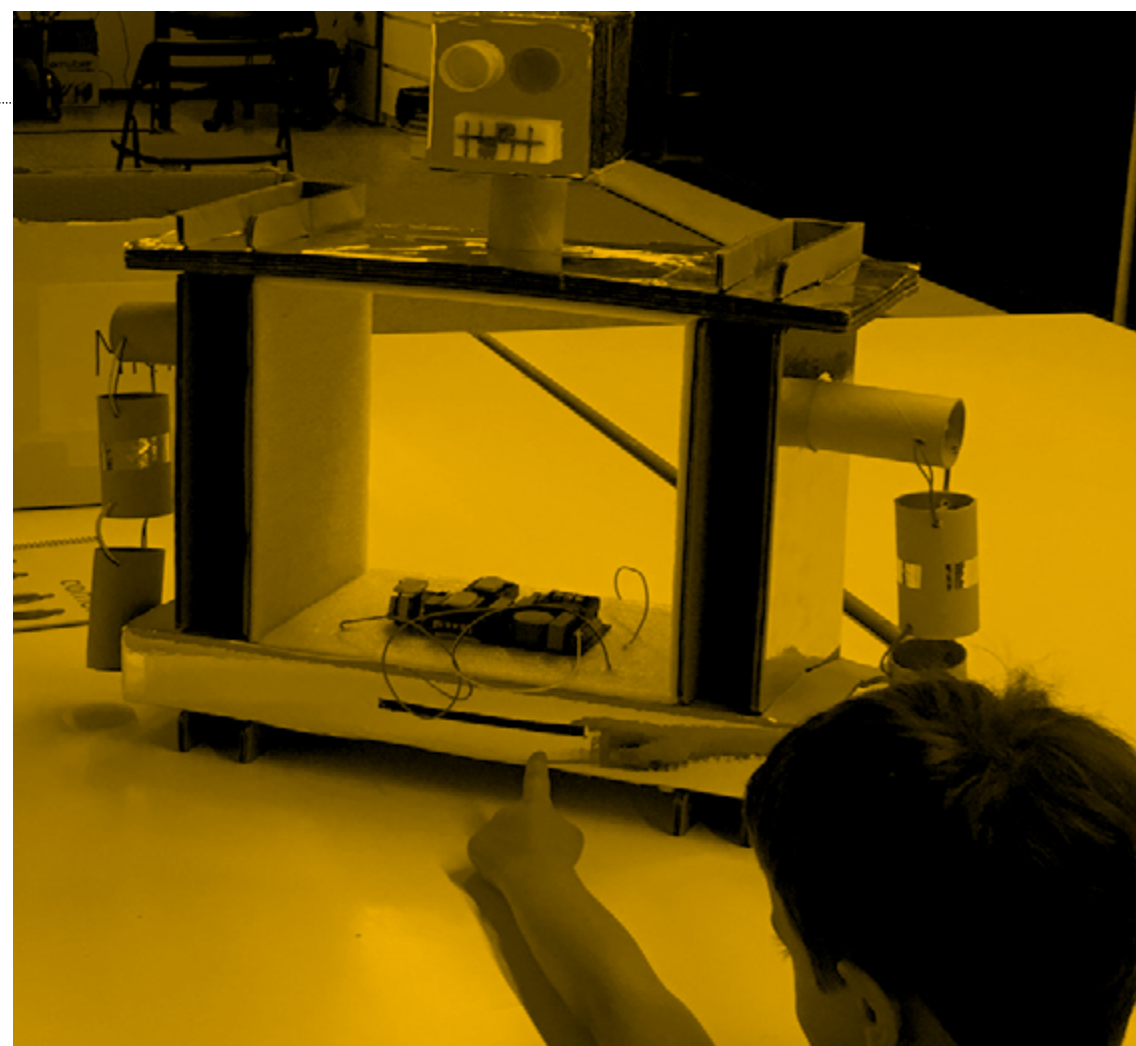
10:45h a 12h.

El superordenador MEH 9000 sabe lo que pensamos, nos gana partidas de ajedrez, conoce nuestro idioma...pero ¿crees que es más inteligente que nosotros?, ven y lo descubrirás.

Lugar: Talleres didácticos del MEH

Precio: 3 euros

Inscripción: Las plazas son limitadas y se requiere inscripción previa en el 947 42 10 00, reservas@museoevolucionhumana.com o en la recepción del Museo.



SEPTIEMBRE

M-1 X-2 J-3
V-4 S-5

PRESENCIAL

8 A 12 AÑOS

El futuro de la inteligencia

12:30h a 13:45h.

Hace millones de años, los homínidos creamos la primera tecnología, una herramienta de piedra. Hoy, tenemos teléfonos móviles que pueden hacer de todo. ¿Cuál será el siguiente paso? Ayúdanos a encontrar la respuesta.

Lugar: Talleres didácticos del MEH

Precio: 3 euros

Inscripción: Las plazas son limitadas y se requiere inscripción previa en el 947 42 10 00, reservas@museoevolucionhumana.com o en la recepción del Museo.



SEPTIEMBRE

J-3

MÚSICA EN DIRECTO

19 h.

Facebook: [museoevolucionhumana](#)

Goiko

Goiko, músico de recorrido, productor, cantante, que en ocasiones toma los controles como selector para hacer disfrutar de la parte más electrónica y funkera de las músicas que han influenciado la carrera del músico Goiko, productor, intérprete y compositor de trabajos como *Out Of My Blue*, editado por Little Red Corvette Records.



SEPTIEMBRE

D-6

PRESENCIAL

TALLER FAMILIAR

40 años de grandes momentos en Atapuerca

11h a 12:15h.

¿Quién es Emiliano Aguirre?, ¿Por qué “Miguelón”?, Sí, las excavaciones en la Sierra de Atapuerca cumplen 40 años. 40 años de hallazgos, trabajo, ilusiones... 40 años de importantes noticias. ¿Quieres conocerlas?

Lugar: Talleres didácticos del MEH

Precio: 3 euros

Inscripción: Las plazas son limitadas y se requiere inscripción previa en el 947 42 10 00, reservas@museoevolucionhumana.com o en la recepción del Museo.



SEPTIEMBRE

L-7

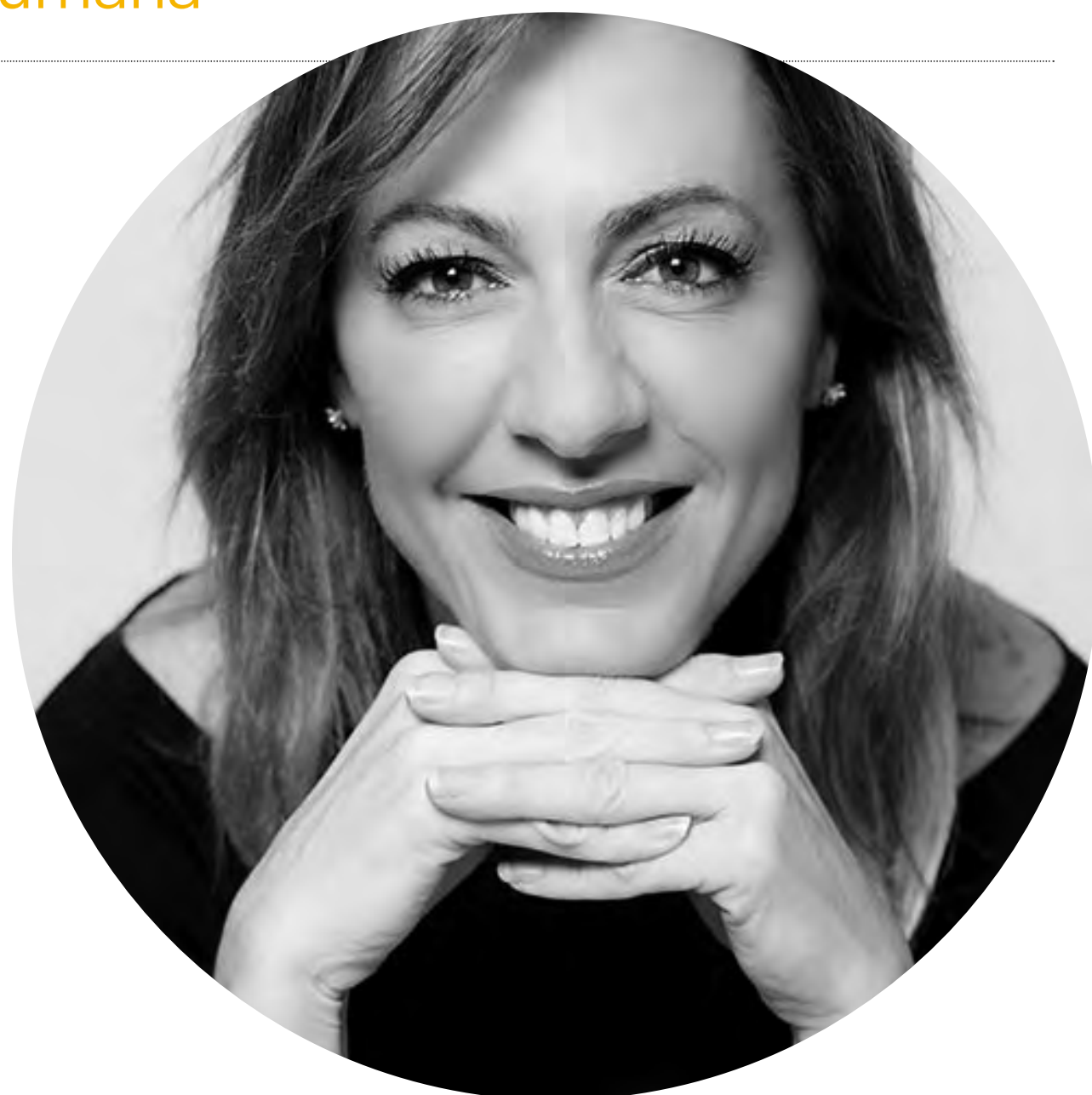
CONVERSACIONES SOBRE LA 'NUEVA NORMALIDAD'

19.30 h.

Instagram: [museoevolucionhumana](#)

Ángeles Blanco Mediaset. Informativos T5

Escritora y presentadora de Informativos Telecinco desde 1993. Actualmente presenta el informativo de fin de semana de la cadena de Mediaset junto a José Ribagorda. Lidera las noticias de fin de semana con 2.300.000 espectadores.



SEPTIEMBRE

M-8 X-9 J-10
V-11 S-12

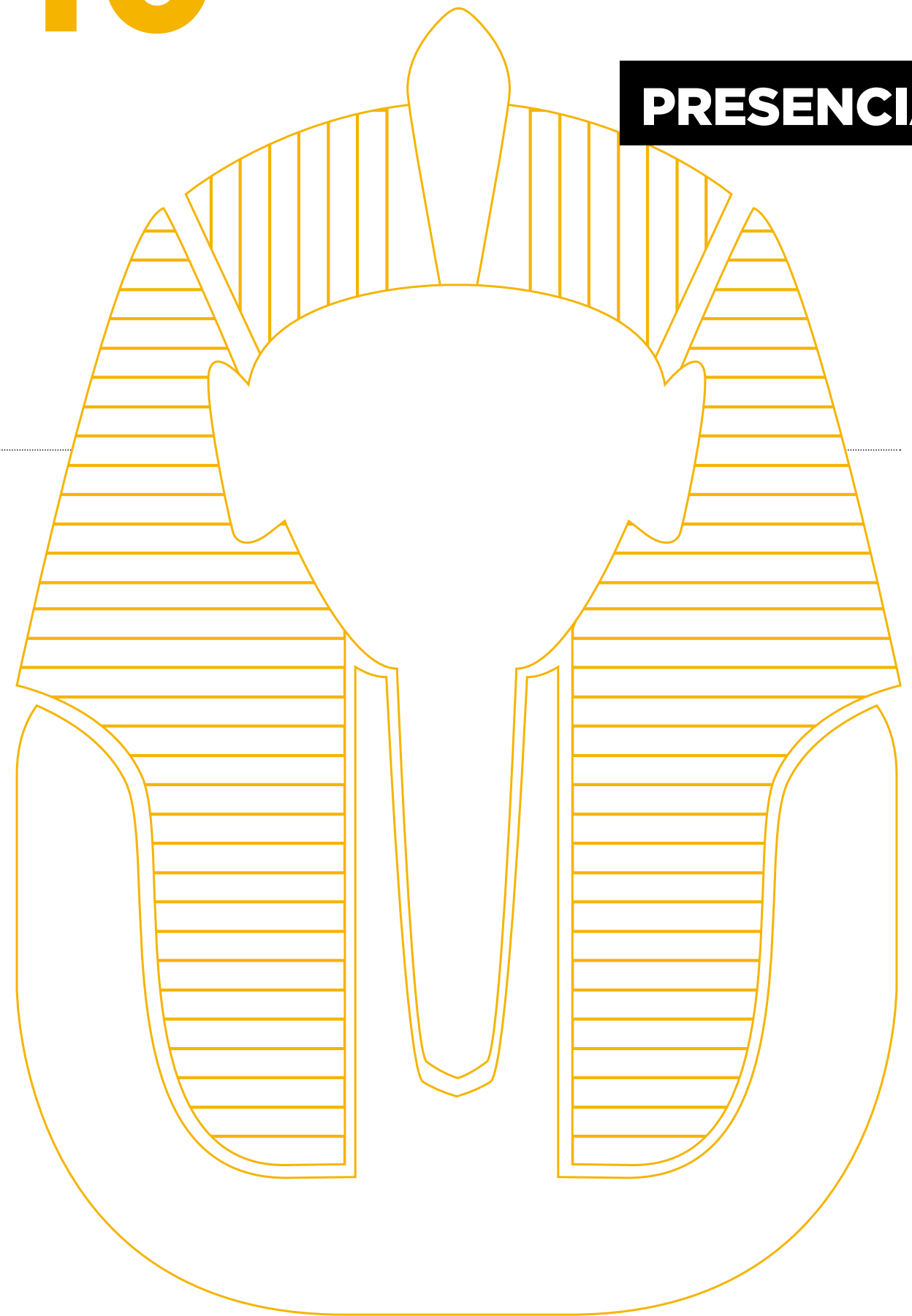
PRESENCIAL

4 A 7 AÑOS

La tumba del faraón

10:45h a 12h.

Descubre los secretos y misterios que nos dejaron los egipcios escondidos hace miles de años en las pirámides. Conviértete en explorador e investiga los tesoros que acompañaron a los faraones al más allá



Lugar: Talleres didácticos del MEH

Precio: 3 euros

Inscripción: Las plazas son limitadas y se requiere inscripción previa en el 947 42 10 00, reservas@museoevolucionhumana.com o en la recepción del Museo.

SEPTIEMBRE

M-8 X-9 J-10
V-11 S-12

PRESENCIAL

8 A 12 AÑOS

Expedición Escarabeo

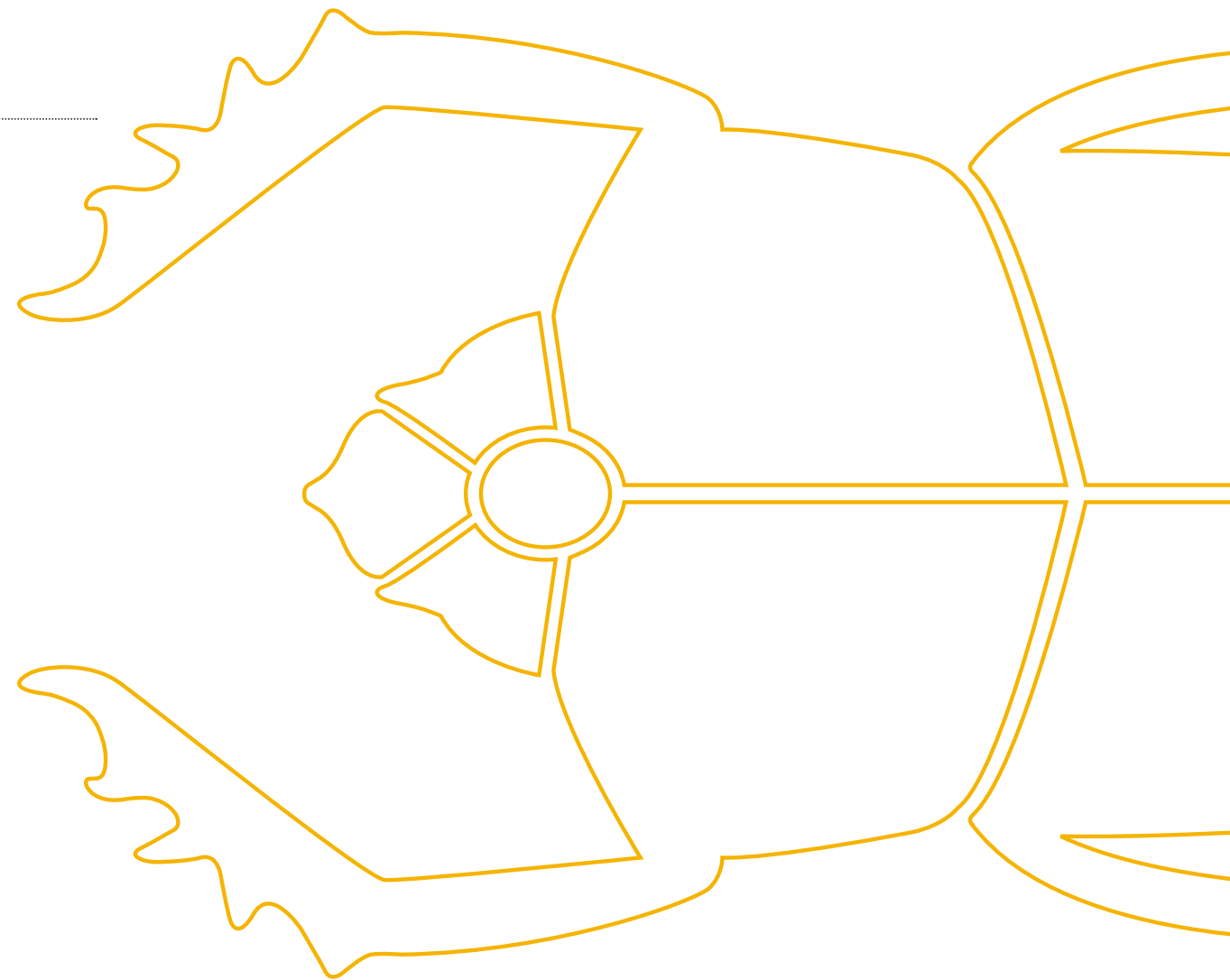
12:30h a 13:45h.

Pirámides, momias, jeroglíficos...el legado del Egipto de los faraones es infinito. Cálzate las botas y el sombrero, únete a nuestra expedición y descifra los enigmas de este imperio milenario.

Lugar: Talleres didácticos del MEH

Precio: 3 euros

Inscripción: Las plazas son limitadas y se requiere inscripción previa en el 947 42 10 00, reservas@museoevolucionhumana.com o en la recepción del Museo.



SEPTIEMBRE

M-8

ENCUENTROS DE LITERATURA

18.30 h.

Instagram: museoevolucionhumana

Diálogo sobre el lenguaje de la pandemia

Alex Grijelmo

Las palabras no arreglan las situaciones trágicas. Sin embargo, todo sería más triste si nos faltaran. Acuden a los hablantes para dar nombre al dolor y, sin embargo, también permiten que nos riemos de ellas para mitigarlo. He aquí unas reflexiones sobre la pandemia, concebidas con el espíritu de que el buen humor no agrava nada y, si acaso, lo mejora. El conocido periodista hablará también sobre el sentido actual de las palabras libertad o democracia.



Foto: Carlos Rosillo

SEPTIEMBRE

J-10

MÚSICA EN DIRECTO

19 h.

Facebook: [museoevolucionhumana](#)

Pheronome Blue

Pheromone Blue es un proyecto creativo liderado por Mario Ramos que ha encontrado en la música electrónica su principal vía de expresión, si bien no la única, ya que en sus producciones es habitual encontrar otros géneros como el rock, pop o el jazz, permitiendo crear una identidad sonora propia. El grupo suma tres lanzamientos con el sello Sincopat.



SEPTIEMBRE

V-11

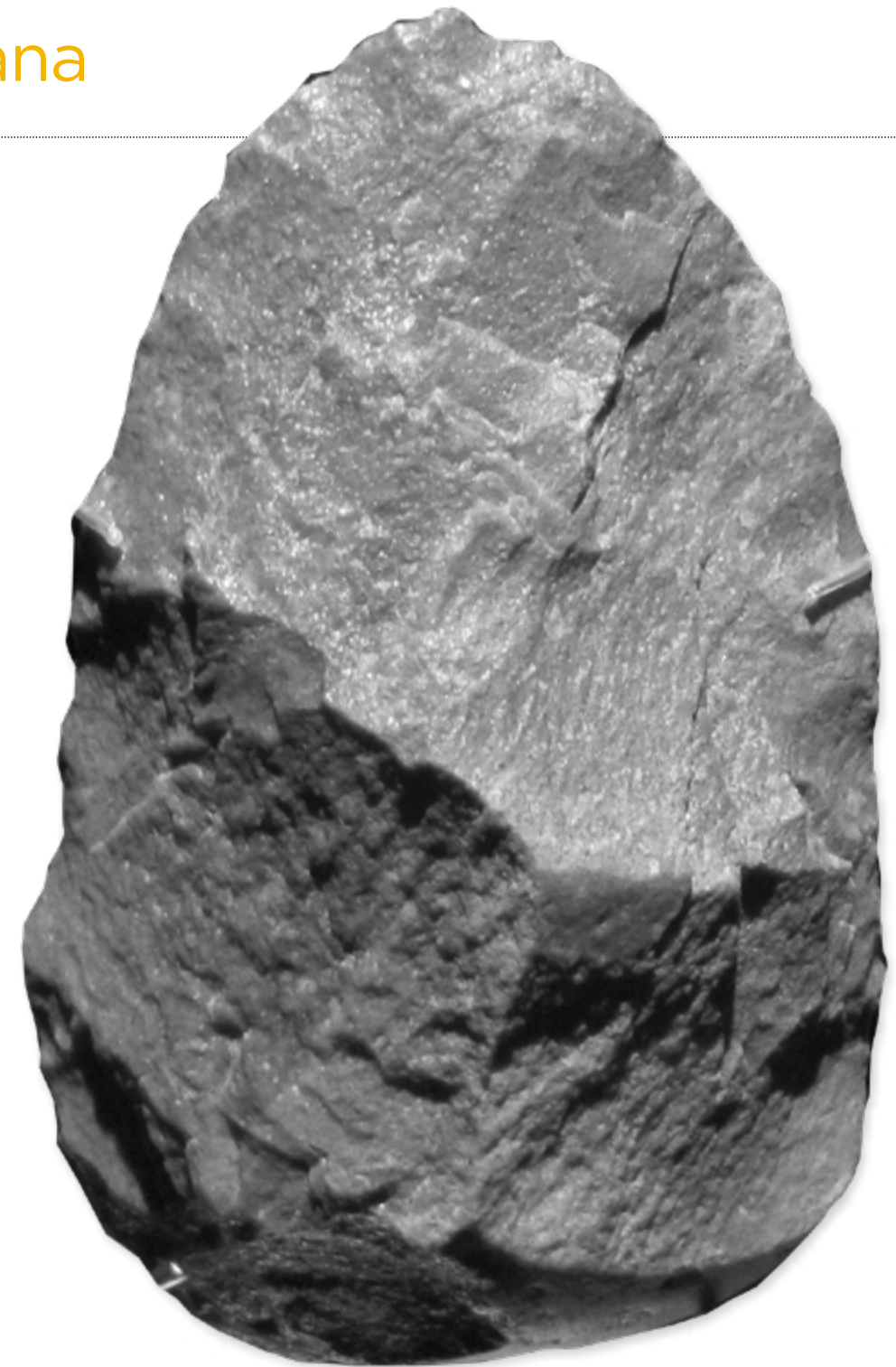
EL MEH
DESDE CASA

12 h.

Facebook: [museoevolucionhumana](#)

Industria lítica

Aprende con el arqueólogo Rodrigo Alonso cómo han evolucionado las herramientas de piedra a lo largo de la historia y observa en directo cómo se fabrica un Bifaz.



SEPTIEMBRE

D-13

PRESENCIAL

TALLER FAMILIAR

El Egipto soñado

11h a 12:15h.

Isis, Anubis, Horus...algunas de las más importantes deidades egipcias nos permitirán sumergirnos en las más deslumbrantes historias de esta gran civilización. Disfruta con tu familia de esta faraónica aventura.

Lugar: Talleres didácticos del MEH

Precio: 3 euros

Inscripción: Las plazas son limitadas y se requiere inscripción previa en el 947 42 10 00, reservas@museoevolucionhumana.com o en la recepción del Museo.

SEPTIEMBRE

L-14

CONVERSACIONES SOBRE LA 'NUEVA NORMALIDAD'

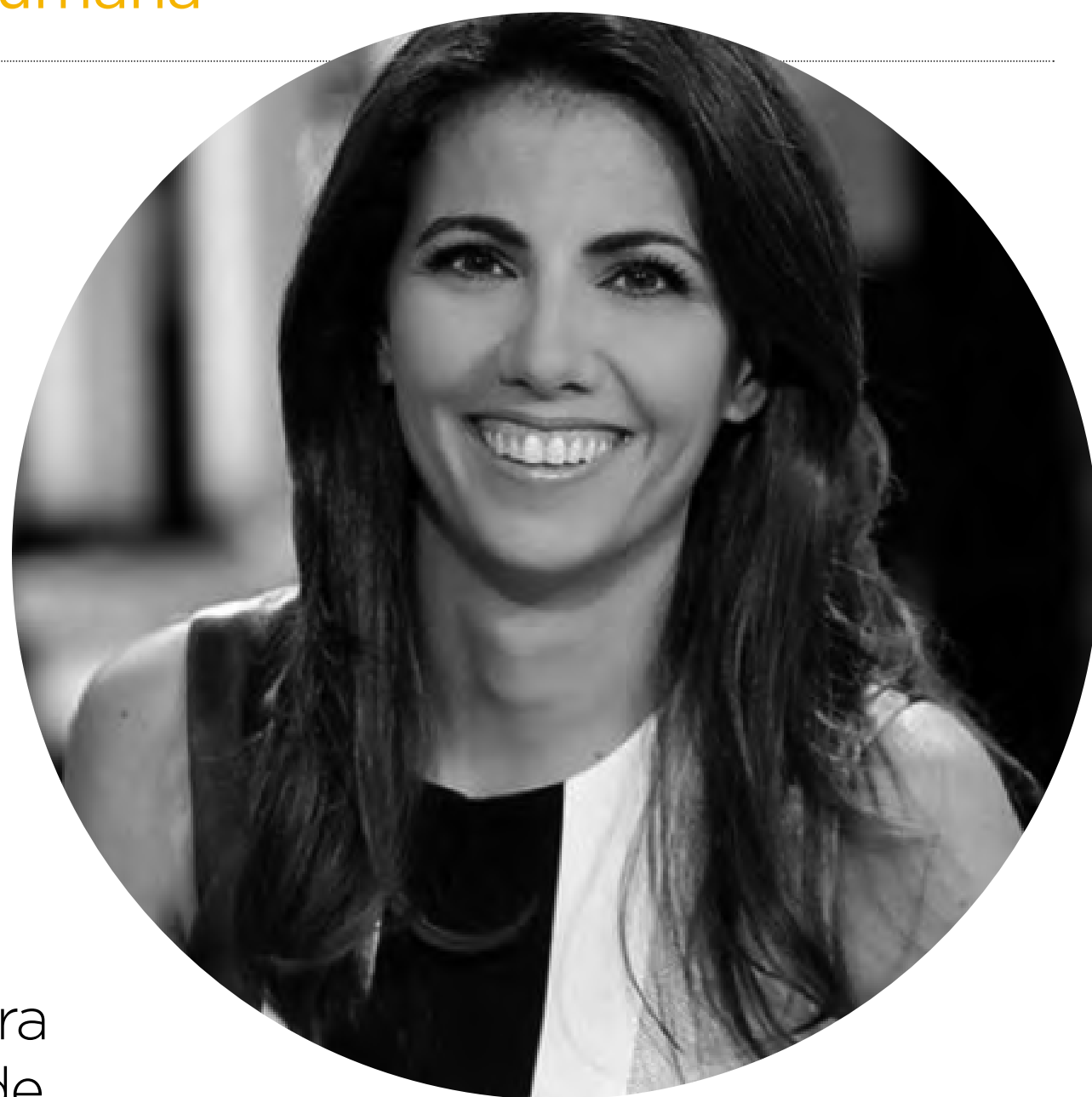
19.30 h.

Instagram: [museoevolucionhumana](#)

Ana Pastor

A3Media y Newtral,
El objetivo

Desde el año 2013 es la presentadora del programa semanal *El objetivo* en La Sexta y desde 2017 del documental semanal *¿Dónde estabas entonces?*, en la misma cadena. En 2018 funda Newtral, productora audiovisual, que ha sido pionera en la verificación de datos en los medios de comunicación. Con *El objetivo* supera cada semana el millón de espectadores.



SEPTIEMBRE

X-16

EL MEH
DESDE CASA

12 h.

Facebook: [museoevolucionhumana](#)

El fuego

El fuego es primer gran invento de la humanidad. En este encuentro te hablaremos de su descubrimiento y de los avances que supuso para nuestra especie. Con Aurora Martín, arqueóloga y coordinadora del MEH.



SEPTIEMBRE

J-17

MÚSICA EN DIRECTO

19 h.

Facebook: [museoevolucionhumana](#)

Claudia Halley

Con su carrera en solitario recién iniciada, Claudia Halley presenta una serie de temas escritos desde la experiencia propia y la autoescucha alternados con algunas versiones. Acompañada por Javi González a la guitarra, ofrecerá un concierto íntimo y personal marcado por su esencia.

La cantante se encuentra en plena preparación de su primer EP y esta será una oportunidad para escuchar alguno de los temas que se están gestando.



SEPTIEMBRE

V-18

ENCUENTROS DE LITERATURA

PRESENCIAL

Hora: 20.15 h.

Lugar: salón de actos del MEH.

El mundo que sostienes Jesús Pérez Sáiz



Emilio, un profesor de secundaria de Burgos, decide investigar la vida de Gonzalo García de Villadiego, el clérigo que escribió en el siglo xv el primer tratado de derecho diplomático que existe en el mundo. Les une que ambos tienen sus raíces en Villadiego, aunque el clérigo es un perfecto desconocido para sus paisanos, pero no para el padre del profesor, quien le alienta a investigar sobre la vida y obra del personaje.

Entrada libre hasta completar aforo

SEPTIEMBRE

S-19

PRESENCIAL

4 A 7 AÑOS

En busca de la fauna perdida

10:45h a 12h.

Debido al cambio climático unos animales muy especiales se han despistado y andan perdidos por la ciudad. ¡Algunos incluso se han colado en nuestro museo! ¿Quieres ayudarnos a encontrarlos y convertirte en un experto en animales fantásticos?

Lugar: Talleres didácticos del MEH

Precio: 3 euros

Inscripción: Las plazas son limitadas y se requiere inscripción previa en el 947 42 10 00, reservas@museoevolucionhumana.com o en la recepción del Museo.



SEPTIEMBRE

S-19

PRESENCIAL

8 A 12 AÑOS

Animales fantásticos

12:30h a 13:45h.

Gallos gigantes, cabras salvajes, rinocerontes acorazados... se esconden por los más secretos rincones del museo y te proponemos una misión encontrarlos. Pero no lo pondrán fácil y para ello necesitarás de tus habilidades como explorador de animales fantásticos.



Lugar: Talleres didácticos del MEH

Precio: 3 euros

Inscripción: Las plazas son limitadas y se requiere inscripción previa en el 947 42 10 00, reservas@museoevolucionhumana.com o en la recepción del Museo.

SEPTIEMBRE

D-20

PRESENCIAL

TALLER FAMILIAR

Érase una vez la vida

11h a 12:15h.

Si te gusta curiosidad ven a excavar fósiles del pasado y juega a identificarlos. Aprenderás cómo ha ido evolucionando la vida desde las formas más sencillas hasta nosotros así como los diferentes periodos en que vieron cada uno de ellos.

Lugar: Talleres didácticos del MEH

Precio: 3 euros

Inscripción: Las plazas son limitadas y se requiere inscripción previa en el 947 42 10 00, reservas@museoevolucionhumana.com o en la recepción del Museo.



SEPTIEMBRE

L-21

CONVERSACIONES SOBRE LA 'NUEVA NORMALIDAD'

19.30 h.

Instagram: [museoevolucionhumana](#)

Javi Nieves

Cope. Cadena 100.
Buenos días Javi y Mar

El periodista radiofónico lleva en las mañanas de la Cadena 100 con el programa matutino *Buenos días Javi y Mar* desde 2006. Durante este tiempo también ha presentado *Las mañanas de la Cope*. En el último EGM contaban con 1.400.000 oyentes cada día. Es premio Antena de Oro. Es autor del libro *Generación EGB*.



SEPTIEMBRE

M-22

EL MEH DESDE CASA

12 h.

Facebook: [museoevolucionhumana](#)

Neolítico

Realiza un apasionante viaje por el Neolítico de la mano de la arqueóloga y coordinadora del MEH, Aurora Martín, y descubre los cambios e innovaciones que surgieron en una de las etapas más determinantes de la historia.



SEPTIEMBRE

X-23

EL MEH
DESDE CASA

12 h.

Facebook: [museoevolucionhumana](#)

Simbolismo

En este encuentro te hablaremos de los primeros símbolos e ideas abstractas; evidencias del desarrollo de nuestra mente en el pasado. El pensamiento abstracto o simbólico es la habilidad de pensar mediante imágenes y símbolos atribuyéndolos un sentido y significado.



SEPTIEMBRE

J-24

MÚSICA EN DIRECTO

12 h.

Facebook: [museoevolucionhumana](#)

Xácome

Xácome es un artista agitador de la escena madrileña. Durante los últimos años ha sido un habitual de algunas de las cabinas y sesiones más respetadas de la capital: Ballesta Club, Republik Club, Siroco, La Riviera, Studio 76... Además es el promotor de gran cantidad de eventos en formato "Secret Location" en lugares insospechados en el barrio de El Rastro de Madrid y el área de Lavapies.



SEPTIEMBRE

S-26

CONFERENCIA

PRESENCIAL

Hora: 12h.

Lugar: salón de actos del MEH.

Afectividad- efectividad

Hace más de dos millones de años comenzó el desarrollo de nuestro género, el género Homo. A partir de entonces arrancó un proceso de humanización que nos ha permitido llegar hasta el siglo XXI. Su aplicación al mundo de la medicina está logrando mejorar los resultados en muchos pacientes. En esta charla conocerás cómo se pueden poner en práctica una medicina más humanizada. En colaboración con la Asociación de Donantes de Médula Ósea de Burgos.

Entrada libre hasta completar aforo



SEPTIEMBRE

S-26

PRESENCIAL

4 A 7 AÑOS

El dado loco

10:45h a 12h.

Lanza el dado y avanza por las casillas de un juego lleno de secretos por descubrir. Prueba tras prueba irás recopilando los hallazgos más importantes encontrados en Atapuerca. ¿Te animas a echar una partida?



Lugar: Talleres didácticos del MEH

Precio: 3 euros

Inscripción: Las plazas son limitadas y se requiere inscripción previa en el 947 42 10 00, reservas@museoevolucionhumana.com o en la recepción del Museo.

SEPTIEMBRE

S-26

PRESENCIAL

8 A 12 AÑOS

La vitrina misteriosa

12:30h a 13:45h.

Necesitamos que nos eches una mano para exponer en una vitrina del museo unos nuevos hallazgos recuperados en Atapuerca. Pero para conseguirlos tendrás que superar diferentes pruebas a través de un juego ¿nos ayudas?



Lugar: Talleres didácticos del MEH

Precio: 3 euros

Inscripción: Las plazas son limitadas y se requiere inscripción previa en el 947 42 10 00, reservas@museoevolucionhumana.com o en la recepción del Museo.

SEPTIEMBRE

D-27

PRESENCIAL

TALLER FAMILIAR

Excavando en familia

11h a 12:15h.

Iníciate en el mundo de la arqueología desenterrando huesos del pasado. Con la ayuda de un adulto, descubrirás de una forma divertida nuestra anatomía. Además, aprenderás cómo se articulan nuestros huesos construyendo entre todos un esqueleto a tamaño real.

Lugar: Talleres didácticos del MEH

Precio: 3 euros

Inscripción: Las plazas son limitadas y se requiere inscripción previa en el 947 42 10 00, reservas@museoevolucionhumana.com o en la recepción del Museo.



SEPTIEMBRE

L-28

CONVERSACIONES SOBRE LA 'NUEVA NORMALIDAD'

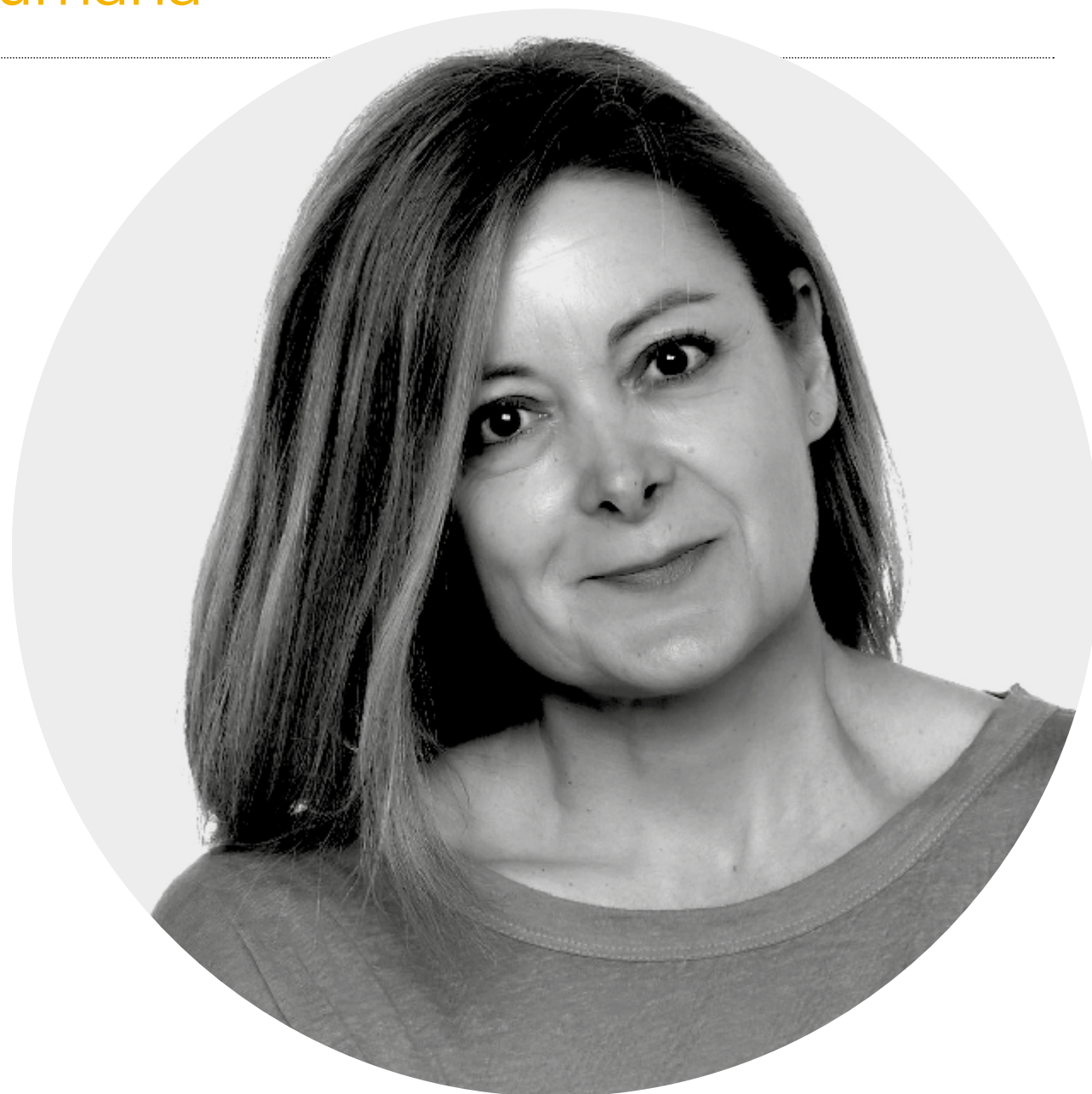
19.30 h.

Instagram: [museoevolucionhumana](#)

Pepa Fernández

RTVE. Las mañanas
de RNE

Directora y presentadora en Radio Nacional de España. Desde septiembre de 2019 dirige de lunes a viernes el matinal dentro de *Las mañanas de RNE*, con un millón de oyentes. Durante veinte años dirigió y presentó el programa de fin de semana *No es un día cualquiera*, también en RNE.



SEPTIEMBRE

M-29

ENCUENTROS DE LITERATURA

PRESENCIAL

20.15 h.

Lugar: Salón de actos del MEh



Sonsoles Ónega Mil besos prohibidos

Un encuentro casual, una pasión que renace, un pecado inconfesable. A veces las casualidades se hacen cómplices de los deseos. Costanza y Mauro llevaban media vida esperándose hasta que un encuentro imprevisto en la Gran Vía de Madrid volvió a unir sus destinos. Esta conocida periodista ha desarrollado su carrera profesional en distintos canales de televisión. Desde junio de 2018 presenta el programa *Ya es mediodía* en Telecinco. Además colabora en Herrera en COPE y en *La linterna* de Ángel Expósito. En colaboración con la Editorial Planeta y la Librería 'Luz y Vida'.

Entrada libre hasta completar aforo.

SEPTIEMBRE

X-30

ENCUENTROS DE LITERATURA

18.30 h.

Instagram: museoevolucionhumana

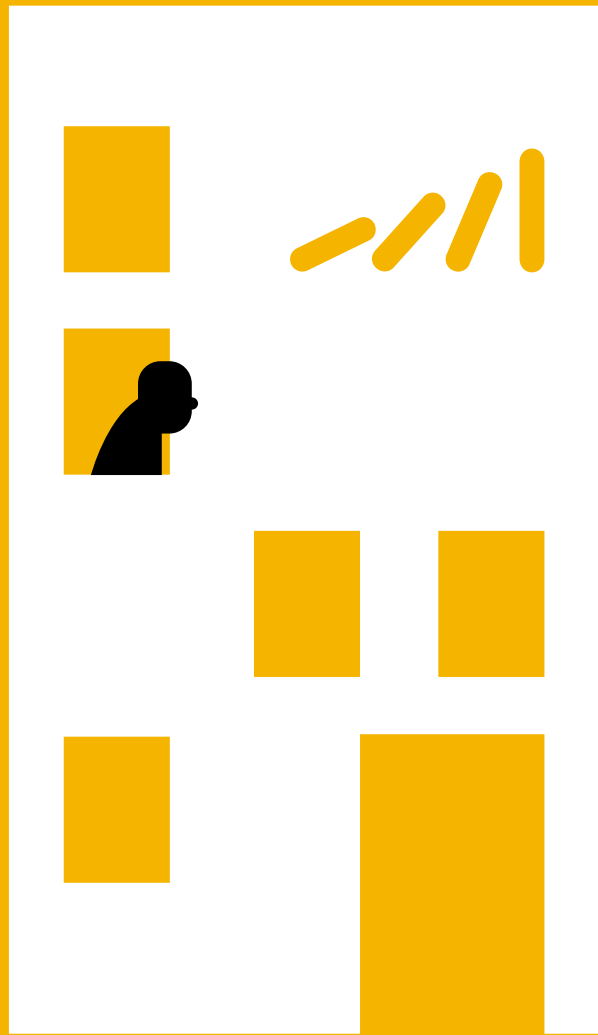


Alexis Ravelo

Un tío con una bolsa
en la cabeza

Este escritor canario ha logrado hacerse un hueco en el panorama narrativo actual con sus novelas negras, que han merecido diversos reconocimientos, entre ellos el prestigioso Premio Hammett a la mejor novela negra por 'La estrategia del pequinés'. Presentará en el canal de Instagram del MEH su último libro (Editorial Siruela) que hará las delicias de los amantes del género. En colaboración con la Editorial Siruela y la a Librería 'Luz y Vida'.

SEPTIEMBRE



@museoevolucionhumana



@museoevolucion

#ventanasalMEH